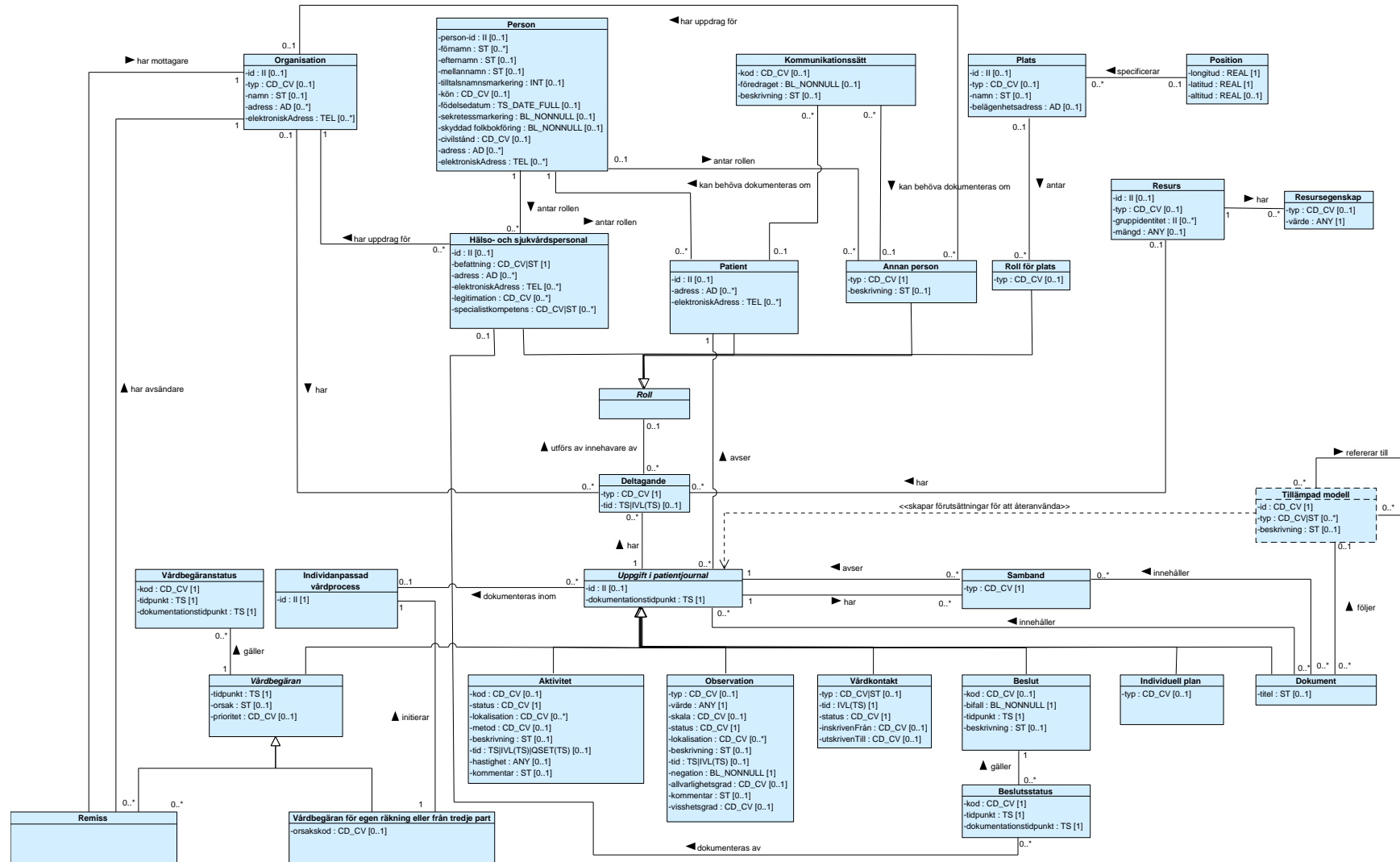


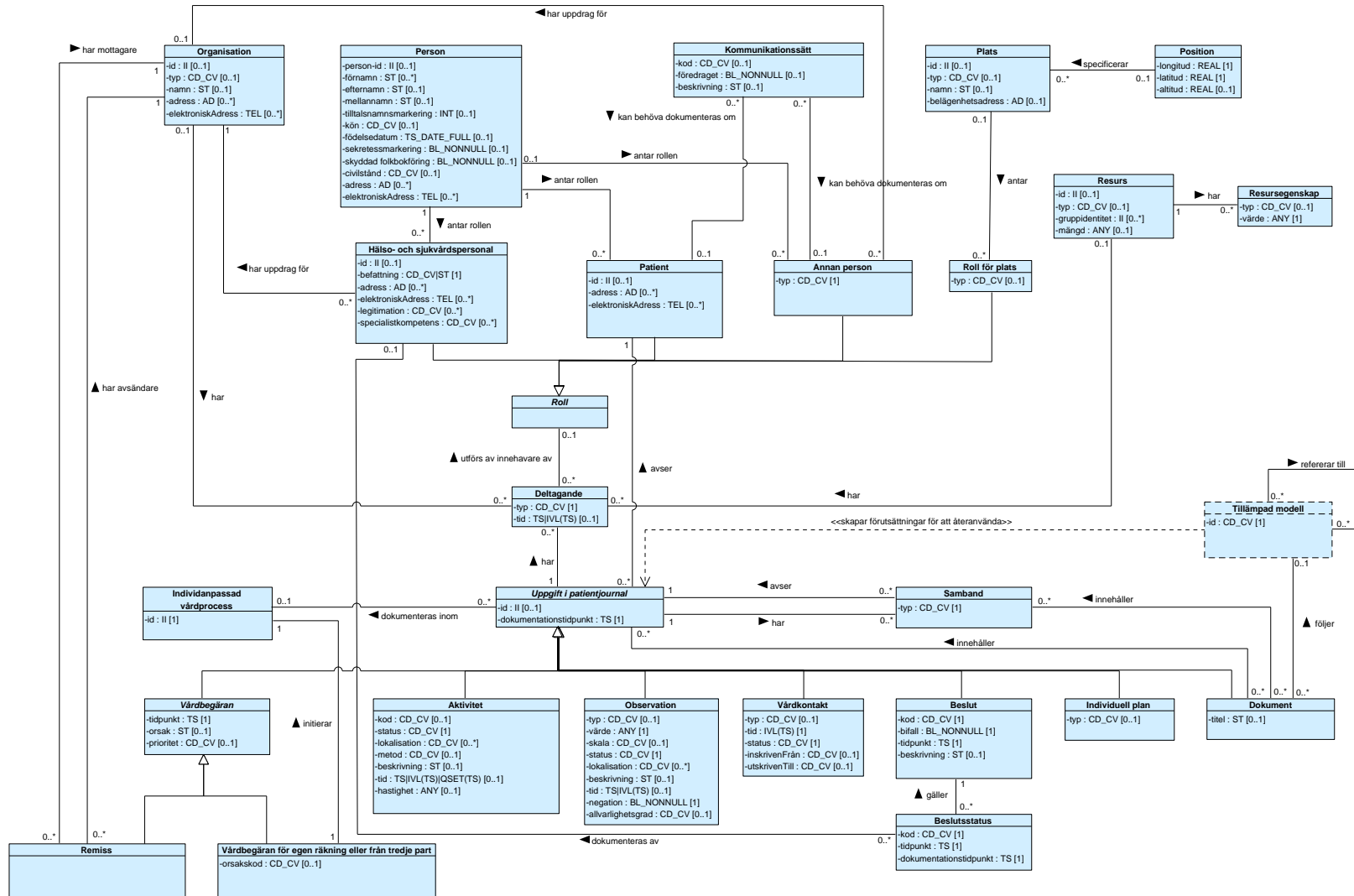
Informationsmodell.Hälso- och sjukvård

Class Diagram



Informationsmodell.Hälso- och sjukvård

Class Diagram



Summary

Strategy:	ID
Compare:	Model Element
Base:	Right hand side
Filter:	All
Sort:	Name

Aktivitet (Modified)

beskrivning (Modified)
Description (Textuell beskrivning av den aktivitet som avses. Används som komplement till attributet kod i de fall en ytterligare textuell beskrivning krävs . Observera att det är obligatoriskt att ange antingen attributet kod eller beskrivning. <- Textuell beskrivning av den aktivitet som avses. Används antingen som komplement till eller istället för attributet kod. Observera att det är obligatoriskt att ange antingen attributet kod eller beskrivning.)
kommentar (New)

Annan person (Modified)

beskrivning (New)
Description (Klassen annan person håller information om en roll som en person har som på något sätt är relaterad till patienten men som inte är patienten eller hälso- och sjukvårdspersonal. Exempel på annan person är anhörig, närstående eller företrädare. Det kan också vara en målsägande, som enligt lagen (1991:1129) om rättspsykiatrisk vård i vissa fall ska ges möjlighet att bli underrättad till exempel när en patient som är föremål för rättspsykiatrisk vård har lämnat vårdenheten utan tillstånd. De exempel som ges här är sådana som särskilt pekas ut som personer som det ska finnas dokumentation om i tillämpliga fall. Det finns även möjlighet att dokumentera icke identifierade eller namngivna personer i patientens omgivning genom att utelämna relationen till klassen person. Ett exempel på en anonym person kan vara en polis som framför en vårdbegäran för patientens räkning. <- Klassen annan person håller information om en roll som en person har som på något sätt är relaterad till patienten men som inte är patienten eller hälso- och sjukvårdspersonal. Exempel på annan person är anhörig, närstående eller företrädare. Det kan också vara en målsägande, som enligt lagen (1991:1129) om rättspsykiatrisk vård i vissa fall ska ges möjlighet att bli underrättad till exempel när en patient som är föremål för rättspsykiatrisk vård har lämnat vårdenheten utan tillstånd. De exempel som ges här är sådana som särskilt pekas ut som personer som det ska finnas dokumentation om i tillämpliga fall. Det finns även möjlighet att dokumentera icke identifierade eller namngivna personer i patientens omgivning genom att utelämna relationen till klassen person. Ett exempel på en anonym person kan vara en polis som framför en vårdbegäran för patientens räkning.)

— antar rollen (Modified)

{unnamed}:Association End
Name (<-)

Beslut (Modified)

bifall (Modified)
Description (Flagga som anger huruvida det som avses i attributet kod bifalles eller ej. Exempel 1: koden "ändring av individuellt utformade förhållningsregler enligt 4 kap. 2 och 3 §§ i smittskyddslagen 2004:168" tillsammans med bifallsflaggan "falskt" betyder att beslut har fattats att inte ändra de individuellt utformade förhållningsreglerna. Exempel 2: koden "att inte tillvarata biologiskt material" tillsammans med bifallsflaggan "sant" betyder att beslut har fattats att avvika från rutin kring tillvaratagande. <- Flagga som anger huruvida det som avses i attributet kod bifalles eller ej. Exempel 1: koden "ändring av individuellt utformade förhållningsregler enligt 4 kap. 2 och 3 §§ i smittskyddslagen 2004:168" tillsammans med bifallsflaggan "falskt" betyder att beslut har fattats att inte ändra de individuellt utformade förhållningsreglerna. Exempel 2: koden "att inte tillvarata biologiskt material" tillsammans med bifallsflaggan "sant" betyder att beslut har fattats att avvika från rutin kring tillvaratagande.)
kod (Modified)

Description (Kod för det beslutet avser, exempelvis avvikelse från behandlingsrekommendation så som att i ett visst fall inte utföra en operation. Ett annat exempel är ändring av individuellt utformade förhållningsregler enligt 4 kap. 2 och 3 §§ i smittskyddslagen 2004:168. I tillämpliga fall ska det kodade värdet även innehålla referens till författning.

Samma kod skulle kunna användas för beslut som fattas av patient eller hälso- och sjukvårdspersonal och via deltagandetyper beslutsfattare framgår det i så fall vem som fattat beslutet. Ett exempel på detta återfinns i patientdatalag (2008:355) 6 kap. 2 och 2 a §§. Här uttrycker 2 § att det är patienten som fattar ett samtyckesbeslut om 'tillgängliggörande av information via sammanhållen journalföring' medan 2 a § uttrycker att det är hälso- och sjukvårdspersonalen som tar beslutet om 'tillgängliggörande av information via sammanhållen journalföring'. Det sker i de fall patienten (inte endast tillfälligt) saknar förmåga att ta ställning i denna fråga. <- Kod för det beslutet avser, exempelvis avvikelse från behandlingsrekommendation så som att i ett visst fall inte utföra en operation. Ett annat exempel är ändring av individuellt utformade förhållningsregler enligt 4 kap. 2 och 3 §§ i smittskyddslagen 2004:168. I tillämpliga fall ska det kodade värdet även innehålla referens till författning.

Samma kod skulle kunna användas för beslut som fattas av patient eller hälso- och sjukvårdspersonal och via deltagandetyper beslutsfattare framgår det i så fall vem som fattat beslutet. Ett exempel på detta återfinns i patientdatalag (2008:355) 6 kap. 2 och 2 a §§. Här uttrycker 2 § att det är patienten som fattar ett samtyckesbeslut om 'tillgängliggörande av information via sammanhållen journalföring' medan 2 a § uttrycker att det är hälso- och sjukvårdspersonalen som tar beslutet om 'tillgängliggörande av information via sammanhållen journalföring'. Det sker i de fall patienten (inte endast tillfälligt) saknar förmåga att ta ställning i denna fråga.)

Multiplicity (0..1 <- 1)

— gäller (New)



Hälso- och sjukvårdspersonal (Modified)

adress (Modified)

Description (Angivelse av utdelningsadress som en person har i sin roll som hälso- och sjukvårdspersonal i ett visst uppdrag i en organisation inom hälso- och sjukvård. Exempel är personlig besöksadress. <- Angivelse av adressinformation för fysisk plats som en person har i sin roll som hälso- och sjukvårdspersonal i ett visst uppdrag i en organisation inom hälso- och sjukvård. Exempel är personlig besöksadress.)

specialistkompetens (Modified)

Type (CD_CV|ST <- CD_CV)

— initierar (Modified)

{unnamed}:Association End

Multiplicity (1 <- Unspecified)

Name (<- 1)



Kommunikationssätt (Modified)

beskrivning (Modified)

Description (Textuell beskrivning av individens sätt att kommunicera . Används som komplement till attributet värde i de fall en ytterligare textuell beskrivning krävs <- Textuell beskrivning av individens sätt att kommunicera om det inte framgår av attributet kod.)

Observation (Modified)

kommentar (New)

visshetsgrad (New)

Organisation (Modified)

adress (Modified)

Description (Angivelse av utdelningsadress för en organisation, exempelvis Råsundavägen 51, 169 57 Solna <- Angivelse av adressinformation för fysisk plats till organisation, exempelvis besöksadress eller fakturaadress.)

Patient (Modified)

adress (Modified)

Description (Angivelse av adressinformation för utdelningsadress som en person har i sin roll som patient, exempelvis en särskild kallelseadress som skiljer sig från personens folkbokföringsadress. <- Angivelse av adressinformation för fysisk plats som en person har i sin roll som patient, exempelvis särskild kallelseadress.)

Person (Modified)

adress (Modified)

Description (Angivelse av utdelningsadress för en person, exempelvis Storgatan 3, 459 33 Ljungskile. <- Angivelse av adressinformation för fysisk plats för en person, exempelvis bostadsadress eller tillfällig adress.)

— refererar till (Deleted)

— refererar till (New)

Tillämpad modell (Modified)

beskrivning (New)

id (Modified)

Description (Angivelse av versionsoberoende identitetsbeteckning för den specifika tillämpade modell som avses, exempelvis identitetsbeteckningen för den struktur som representerar ett dödsorsaksintyg. <- Angivelse av identitetsbeteckning för den specifika tillämpade modell som avses, exempelvis identitetsbeteckningen för den struktur som representerar ett dödsorsaksintyg.)

typ (New)

Vårdbegäranstatus (New)

Vårdkontakt (Modified)

typ (Modified)

Type (CD_CV|ST <- CD_CV)